



Lesnická
a dřevařská
fakulta

Připravil: Ing. Jitka Čechová

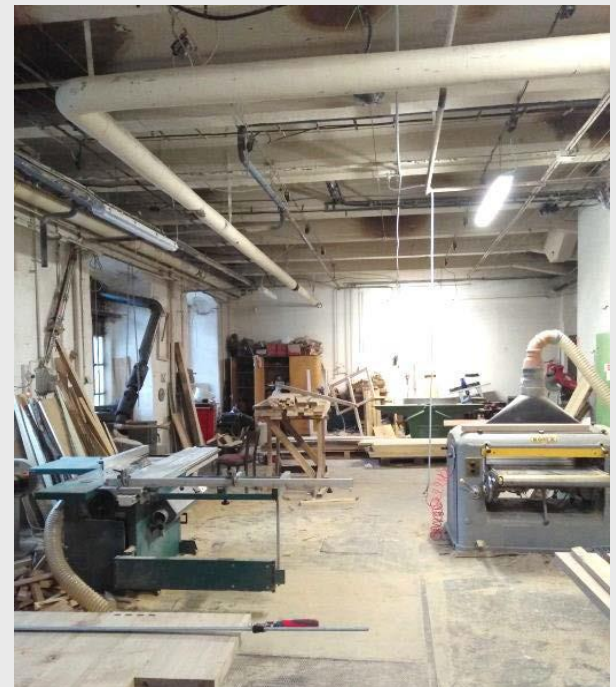
Předmět: **VOB**

Výrobní objekty
2014

OBECNĚ TECHNICKÉ POŽADAVKY NA VÝROBNÍ OBJEKTY

**Vyhláška č.
268/2009 Sb.,
o technických
požadavcích na
stavby**

Mendelova
univerzita
v Brně



TECHNICKÉ POŽADAVKY na stavby

Vyhláška **č. 268/2009 Sb.**,
o technických požadavcích na stavby (TPS), jak
vyplývá ze změn provedených **vyhláškou č. 20/2012 Sb.**

Stavba, musí být **navržena a provedena** tak, aby byla vhodná při **respektování hospodárnosti** pro určené využití a **současně splnila základní požadavky**, kterými jsou např. **MECHANICKÁ ODOLNOST A STABILITA.**



Stav mlýnice v Morašicích, 2009
POŽADAVEK na stabilitu URČITĚ NESPLŇUJE

ZÁKLADNÍ PŘEDPISY

Výběr základních předpisů provádějících **OBECNĚ TECHNICKÉ POŽADAVKY NA VÝSTAVBU: stav k roku 2014**

Těžištěm stavebního práva v ČR je zákon č. **183/2006 Sb.**, o územním plánování a stavebním řádu a bezprostředně navazující vyhlášky, především:

- **vyhláška č. 499/2006 Sb.**, o dokumentaci staveb, jak vyplývá ze změn provedených vyhláškou č. 62//2013 Sb.
- **vyhláška č. 501/2006 Sb.**, o obecných požadavcích na využívání území ve znění pozdějších předpisů
- **vyhláška č. 268/2009 Sb.**, o technických požadavcích na stavby, jak vyplývá ze změn provedených vyhláškou č. 20/2012 Sb.
- **vyhláška č. 398/2009 Sb.**, o obecných technických požadavcích zabezpečujících bezbariérové užívání staveb.

ZÁKLADNÍ PŘEDPISY

Výběr základních předpisů provádějících **OBECNĚ TECHNICKÉ POŽADAVKY NA VÝSTAVBU: stav k roku 2014**

- **zákon č. 360/1992 Sb.**, o výkonu povolání autorizovaných architektů a o výkonu povolání autorizovaných inženýrů a techniků činných ve výstavbě ve znění pozdějších předpisů
- **vyhláška č. 23/2008 Sb.**, o technických podmínkách požární ochrany staveb ve znění pozdějších předpisů
- **vyhláška č. 433/2001 Sb.**, kterou se stanoví technické požadavky pro stavby pro plnění funkce lesa
- **vyhláška č. 590/2002 Sb.**, o technických požadavcích pro vodní díla ve znění pozdějších předpisů

TECHNICKÉ POŽADAVKY na stavby

ŠVÉDSKO – NENÍ STAVBA JAKO STAVBA



OBECNÉ POŽADAVKY na výstavbu

STAVEBNÍ ZÁKON č. 183/2006 Sb. ve znění pozdějších předpisů **v §2, odst. (2) písm. e)** stanoví **OBECNÉ POŽADAVKY**: stav k roku 2014

- **obecné požadavky na využívání území**
- **technické požadavky na stavby** – stanovené prováděcími právními předpisy
- **obecné technické požadavky** zabezpečující užívání staveb:
 - osobami pokročilého věku
 - těhotnými ženami
 - osobami doprovázejícími dítě v kočárku nebo dítě do tří let
 - osobami s mentálním postižením
 - osobami s omezenou schopností pohybu nebo orientace (bezbariérové užívání stavby)

PRÁVNÍ PROSTŘEDÍ k roku 2014

→ **Právnícké osoby, fyzické osoby a příslušné orgány veřejné správy** jsou povinny při:

- územně plánovací činnosti,
- projektové činnosti,
- při povolování staveb,
- provádění staveb,
- užívání staveb
- odstraňování staveb

RESPEKTOVAT ZÁMĚRY ÚZEMNÍHO PLÁNOVÁNÍ A OBECNÉ POŽADAVKY NA VÝSTAVBU stanovené prováděcími právními předpisy [§2, odst. (2) písm. e)]

→ **VÝJIMKY** jsou uvedeny v **§169, odst. (2) až (6)**

VYHLÁŠKA č. 268/2009 Sb.

- **platnost vyhlášky** na území ČR s výjimkou území hlavního města Prahy
- **ruší a nahrazuje** dřívější vyhlášku číslo **137/1998 Sb.**,
o obecných technických požadavcích na výstavbu,
ve znění pozdějších předpisů
- stanovení technických požadavků na stavby, které náleží do působnosti obecných stavebních úřadů,
- vypuštění veškerých požadavků upravujících **požární bezpečnost staveb** – vyhláška číslo **23/2008 Sb.**,
o technických podmínkách požární ochrany staveb,

VYHLÁŠKA č. 268/2009 Sb.

- **vypuštění** zbývajících ustanovení **územně technického charakteru pro účely umístování staveb** – novela č. 269/2009 Sb.,
- **vyhláška ruší vyhlášku č. 191/2002 Sb.**, o technických požadavcích na stavby **pro zemědělství** (přesunem požadavků technického charakteru z vyhlášky č. 191/2002 Sb. do § 50 až § 53a vyhlášky 191/2002 Sb.),
- příslušná ustanovení vyhlášky se v různé míře závaznosti odkazují na **NORMOVÉ HODNOTY**

NORMOVÁ HODNOTA

NORMOVÁ HODNOTA:

- **konkrétní technický požadavek**, zejména limitní hodnota, návrhová metoda, národně stanovené parametry, technické vlastnosti stavebních konstrukcí a technických zařízení, obsažený v příslušné ČSN, jehož dodržení se považuje za splnění požadavků konkrétního ustanovení této vyhlášky (**§ 3 písm. k**).
- § 54 připouští výjimky z některých ustanovení
- § 55 odst. (2) připouští odchylky i od „normových hodnot“, **pokud architekt prokáže**, že jsou splněny podmínky dle ustanovení **§ 8 odst. (1) vyhlášky 268/2009 Sb..**

ČESKÁ TECHNICKÁ NORMA

- je **dokument** schválený pověřenou právníčkou osobou **pro opakované nebo stálé použití, označený písmenným označením ČSN**, jehož vydání bylo oznámeno ve věstníku ÚNMZ
- **ČESKÁ TECHNICKÁ NORMA NENÍ OBECNĚ ZÁVAZNÁ - odst. 1) § 4 zákona č. 22/1997 Sb.**
- **ZÁVAZNOST NOREM** – zrušena v roce 1999, pokud na ně neodkazuje obecně závazný právní předpis, ale i nezávazné normy většinou **poskytují pro konkrétní situaci řešení**, a v případě soudního sporu, **jsou měřítkem vhodnosti**
- **dodržení obecných hygienických podmínek a požadavků**, stanovených **odchylně od normy ČSN 73 4301**, musí být jmenovitě prokázáno v technické a průvodní zprávě v projektové dokumentaci.

Postavení českých technických norem v současném právním prostředí ČR

- **Dříve: odchylka od požadavků závazných norem** byla možná na základě **udělení výjimky**, tím byla i stanovena **míra odpovědnosti jednotlivců na normami upravovaných činnostech**
- **Nyní: každý jedinec si může sám svobodně rozhodnout o míře respektování požadavků platných ČSN** a tím i o své **míře odpovědnosti** v případě vzniku škody v případě nedodržení některého z požadavků ČSN

seznam příslušných českých technických norem (ČSN):

<http://www.normy.biz/>

právní předpisy:

<http://eagri.cz/public/web/mze/legislativa/>

KDE NAJÍT SEZNAM ČSN a základních PRÁVNÍCH PŘEDPISŮ ?

- seznam českých technických norem lze nalézt:
<http://www.normy.biz/>
- právní předpisy:
<http://eagri.cz/public/web/mze/legislativa/>
- seznam ČSN k vyhlášce 268/2009 Sb. je uveřejněn v příloze časopisu **Urbanismus a územní rozvoj** – ročník XVI – číslo 06/2013
- **V rámci výuky budou tištěné seznamy předloženy studentům k nahlédnutí (stav kroku 2014)**

Ukázka ze seznamu ČSN k vyhlášce číslo 268/2009 Sb.

§	Označení a číslo normy	Název normy
§ 3	ČSN 73 0831	Požární bezpečnost staveb – Shromažďovací prostory
§ 5	ČSN 73 6056	Odstavné a parkovací plochy silničních vozidel
	ČSN 73 6110	Projektování místních komunikací
§ 6	ČSN 73 6005	Prostorové uspořádání sítí technického vybavení
§ 9	ČSN ISO 2394	Obecné zásady spolehlivosti konstrukcí
	ČSN EN 1990 ed.2	Eurokód 1: Zásady navrhování konstrukcí
	ČSN EN 1991-1-1	Eurokód 1: Zatížení konstrukcí – Část 1-1: Obecná zatížení – Objemové tíhy, vlastní tíha a užitná zatížení pozemních staveb
	ČSN EN 1991-1-2	Eurokód 1: Zatížení konstrukcí – Část 1-2: Obecná zatížení – Zatížení konstrukcí vystavených účinkům požáru
	ČSN EN 1991-1-3	Eurokód 1: Zatížení konstrukcí – Část 1-3: Obecná zatížení – Zatížení sněhem
	ČSN EN 1991-1-4	Eurokód 1: Zatížení konstrukcí – Část 1-4: Obecná zatížení – Zatížení větrem
	ČSN EN 1991-1-5	Eurokód 1: Zatížení konstrukcí – Část 1-5: Obecná zatížení – Zatížení teplotou
	ČSN EN 1991-1-6	Eurokód 1: Zatížení konstrukcí – Část 1-6: Obecná zatížení – Zatížení během provádění
	ČSN EN 1991-1-7	Eurokód 1: Zatížení konstrukcí – Část 1-7: Obecná zatížení – Mimořádná zatížení
	ČSN EN 1991-3	Eurokód 1: Zatížení konstrukcí – Část 3: Zatížení od jeřábů a strojního vybavení
ČSN EN 1991-4	Eurokód 1: Zatížení konstrukcí – Část 4: Zatížení zásobníků a nádrží	

Technické požadavky na stavby (TPS)

ČLENĚNÍ VYHLÁŠKY č. 268/2009 Sb. do 7 částí

ČÁST PRVNÍ – úvodní ustanovení (§ 1 – 3)

- **předmět** TPS je vymezen pro stavby, které náleží do působnosti obecných stavebních úřadů,
- je formulován **rozsah** uplatňování vyhlášky
- jsou vysvětleny **ZÁKLADNÍ POJMY:**

například budova, stavba pro obchod, stavba pro zemědělství, byt, obytná místnost, pobytová místnost, normová hodnota, havarijní jímka aj.

Technické požadavky na stavby (TPS)

ČLENĚNÍ VYHLÁŠKY č. 268/2009 Sb. do 7 částí

ČÁST DRUHÁ – technické požadavky na stavby (§ 4 – 7)

Řeší technické požadavky pouze na stavby, které dřívější vyhláška č. 137/1998 Sb. řešila v části územně technických požadavků na stavby a jejich umístování:

- žumpy,
- rozptylové plochy a zařízení pro dopravu v klidu,
- připojení na sítě technického vybavení,
- oplocení pozemků

Technické požadavky na stavby (TPS)

ČLENĚNÍ VYHLÁŠKY č. 268/2009 Sb. do 7 částí

ČÁST TŘETÍ – požadavky na bezpečnost a vlastnosti staveb (§ 8 – 17)

- § 8 odst. 1 vyhlášky 268/2009 Sb.

Požadavky se odvíjejí od 6-ti základních požadavků na vlastnosti staveb podle **Směrnice Rady ES č. 89/106/EHS** o stavebních výrobcích, a to: **mechanické odolnosti a stability, požární bezpečnosti, hygieny, ochrany zdraví, zdravých životních podmínek a životního prostředí, bezpečnosti při užívání, úspory energie a tepelné ochrany.**

Technické požadavky na stavby (TPS)

ČLENĚNÍ VYHLÁŠKY č. 268/2009 Sb. do 7 částí

ČÁST ČTVRTÁ – požadavky na stavební konstrukce staveb.
Členění je provedeno podle jednotlivých druhů stavebních konstrukcí:

- ZAKLÁDÁNÍ STAVEB,
- SCHODIŠTĚ A ŠIKMÉ RAMPY,
- KOMÍNY A KOUŘOVODY,
- VÝTAHOVÉ A VĚTRACÍ ŠACHTY,
- VÝPLNĚ OTVORŮ,
- PODLAHY,
- POVRCHY STĚN A STROPŮ,
- SHOZY PRO ODPAD,
- PŘEDSAZENÉ ČÁSTI STAVEB A LODŽIE.
- STĚNY A PŘÍČKY,
- STROPY,
- STŘECHY,
- VÝTAHY
- ZÁBRADLÍ

***Vyhláška č. 268/2009 Sb.,
§ 18 až 31***

Technické požadavky na stavby (TPS)

ČLENĚNÍ VYHLÁŠKY č. 268/2009 Sb. do 7 částí

**ČÁST PÁTÁ – požadavky na technická zařízení staveb
(§ 32 – 38), členěna podle druhu zařízení:**

- vodovodní přípojky a vnitřní vodovody,
- kanalizační přípojky a vnitřní kanalizace,
- připojení staveb k distribučním sítím, vnitřní silnoproudé rozvody a vnitřní rozvody sítí elektronických komunikací,
- plynovodní přípojky a odběrná plynová zařízení,
- ochrana před bleskem,
- vzduchotechnická zařízení,
- vytápění

Vyhláška č. 268/2009 Sb., § 32 až 38

Technické požadavky na stavby (TPS)

ČLENĚNÍ VYHLÁŠKY č. 268/2009 Sb. do 7 částí

ČÁST ŠESTÁ – zvláštní požadavky pro vybrané druhy staveb (§ 39 – 53a), je členěna podle speciálního účelu:

- **bytové domy (§ 39)**
- **rodinné domy** a stavby pro **rodinnou rekreaci (§ 40)**
- stavby se **shromažďovacím prostorem (§ 41)**
- stavby pro **obchod (§ 42)**
- stavby **ubytovacího zařízení (§ 43 až 45)**
- stavby **pro výrobu a skladování (§ 46)**
- **garáže (§ 47)**
- **servisy a opravy motorových vozidel,**
- **čerpací stanice pohonných hmot (§ 48)**

Vyhláška č. 268/2009 Sb., § 39 až 53a

Technické požadavky na stavby (TPS)

ČLENĚNÍ VYHLÁŠKY č. 268/2009 Sb. do 7 částí

ČÁST ŠESTÁ – zvláštní požadavky pro vybrané druhy staveb (§ 39 – 53a), je členěna podle speciálního účelu:

- stavby **škol, předškolních, školských a tělovýchovných zařízení (§ 49)**
- stavby pro **hospodářská zvířata (§ 50)**
- **doprovodné stavby** pro hospodářská zvířata (**§ 51**)
- stavby pro **posklizňovou úpravu a skladování produktů rostlinné výroby (§ 52)**
- stavby pro **skladování minerálních hnojiv (§ 53)**
- stavby pro **skladování přípravků a prostředků na ochranu rostlin (§ 53a)**

Technické požadavky na stavby (TPS)

ČLENĚNÍ VYHLÁŠKY č. 268/2009 Sb. do 7 částí

ČÁST SEDMÁ – společná a závěrečná ustanovení (§ 54–58)

Vyhláška č. 268/2009 Sb., § 54 až 58

**Účinnost
vyhlášky:**

26. srpna 2009

**Účinnost novely
č. 20/2012:**

1. února 2012

Stav k roku 2014



Švédské obydlí, 2008

I tak se V ČR „STAVÍ“ a OPRAVUJE!?

Strážek u Bystřice nad Pernštejnem



Požadavky na bezpečnost a vlastnosti staveb - § 8

Stavba, tedy i obytná budova, musí být **navržena a provedena** tak, aby byla vhodná při respektování hospodárnosti pro určené využití a aby současně splnila **ZÁKLADNÍ POŽADAVKY**, kterými jsou:

- **MECHANICKÁ ODOLNOST A STABILITA**
- **POŽÁRNÍ BEZPEČNOST OCHRANA ZDRAVÍ OSOB A ZVÍŘAT, ZDRAVÝCH ŽIVOTNÍCH PODMÍNEK A ŽIVOTNÍHO PROSTŘEDÍ**
- **OCHRANA PROTI HLUKU**
- **BEZPEČNOST PŘI UŽÍVÁNÍ**
- **ÚSPORA ENERGIE A TEPELNÁ OCHRANA.**

POŽÁRNÍ BEZPEČNOST STAVEB

POŽÁRNÍ OCHRANA STAVEB A PREVENCE

Je komplexní souhrn organizačních, stavebně technických, stavebních a technických opatření

- k zabránění vzniku požáru nebo výbuchu s následným požárem
- k ochraně osob, zvířat a majetku v případě vzniku požáru
- k zamezení šíření požáru



Dřevo a ocel po požáru

POŽÁRNÍ BEZPEČNOST STAVEB

KAŽDÁ STAVBA MUSÍ BÝT PROVEDENA V SOULADU

- s územně plánovací dokumentací,
- cíli a záměry územního plánování,
- obecnými požadavky na výstavbu,
- technickými požadavky na stavby
- zájmy chráněnými zvláštními právními předpisy.



POŽÁRNÍ BEZPEČNOST STAVEB

- **Zákon č. 183/2006 Sb.**, stavební zákon, ve znění pozdějších předpisů a jeho prováděcí vyhlášky
- **Zákon č. 133/1985 Sb.**, o požární ochraně, ve znění pozdějších předpisů a jeho prováděcí vyhlášky
- **Vyhláška č. 23/2008 Sb.**, o technických podmínkách požární ochrany staveb



KODEX NOREM PBS řady 73 08xx

CELEK SESTÁVAJÍCÍ ZE SKUPIN NOREM

- PROJEKTOVÝCH
- ZKUŠEBNÍCH
- HODNOTOVÝCH
- PŘEDMĚTOVÝCH
- KLASIFIKAČNÍCH



Zákon č. 133/1985 Sb., § 24 odst. 3

KODEX NOREM PBS řady 73 08xx

NORMY PROJEKTOVÉ

stanovují technické požadavky pro navrhování požární bezpečnosti staveb v rámci projektového řešení stavby

- **ČSN 73 0802, 04, 10, 31, 33, 34, 35, 42, 43, 45**

NORMY ZKUŠEBNÍ

stanovují konkrétní postupy zkoušek, vymezují technické detaily zkušebních zařízení a způsoby průkazu požadovaných vlastností stavebních konstrukcí a stavebních hmot

- **ČSN EN a ČSN EN ISO, ČSN, přechodně zkušební předpisy ZP**

KODEX NOREM PBS řady 73 08xx

NORMY HODNOTOVÉ

Tabulkové hodnoty **požárně technických vlastností konstrukcí a hmot**, u nichž tyto hodnoty byly průkazným způsobem ověřeny a stanoveny.

Jedná se o běžně nebo o dříve používané stavební hmoty a konstrukce, u kterých by bylo neopodstatněné provádět opětovné ověření vlastností.

**Požárně technické vlastnosti vybraných konstrukcí a hmot
ČSN 73 0821 a ČSN 73 0834**

KODEX NOREM PBS řady 73 08xx

NORMY PŘEDMĚTOVÉ

stanovují technické podmínky požárně bezpečnostních zařízení. Doplnují základní projektové normy o další specifické požadavky. Tyto normy stanovují také technické podmínky dalších konkrétních technických zařízení

- **ČSN 73 0848, 72, 73, 75**

NORMY KLASIFIKAČNÍ

definují a sjednocují postupy klasifikace stavebních výrobků podle výsledků zkoušek provedených dle požadavků harmonizovaných evropských výrobových norem

- **ČSN EN – povinně převzaté**

Technické podmínky požární ochrany staveb

VYHLÁŠKA č. 23/2008 Sb.

Tato vyhláška stanoví technické podmínky požární ochrany pro **NAVRHOVÁNÍ, PROVÁDĚNÍ A UŽÍVÁNÍ STAVBY**



Technické podmínky požární ochrany staveb

VYHLÁŠKA č. 23/2008 Sb.

Stavba musí být umístěna a navržena tak, aby podle druhu **splňovala technické podmínky požární ochrany** na:

- odstupové vzdálenosti a požárně nebezpečný prostor,
- zdroje požární vody a jiného hasiva;
- vybavení stavby vyhrazeným požárně bezpečnostním zařízením
- přístupové komunikace a nástupní plochy pro požární techniku;
- zabezpečení stavby či území jednotkami požární ochrany

POŽÁRNÍ BEZPEČNOST

Některé základní pojmy a TERMINOLOGIE

POŽÁRNÍ BEZPEČNOST

Je to schopnost stavby maximálně omezit riziko vzniku a šíření požáru a zabránit ztrátám na životě a zdraví osob, včetně osob provádějící požární zásah, popřípadě zvířat a ztrátám na majetku v případě požáru.

POŽÁRNÍ ODOLNOST

doba, po kterou jsou schopny stavební konstrukce odolávat požáru, aniž došlo k porušení jejich funkcí

POŽÁRNÍ BEZPEČNOST

Základní pojmy a TERMINOLOGIE

POŽÁRNÍ ÚSEK

je prostor stavby oddělený od ostatních částí stavby (nebo od sousední stavby) požárně dělícími konstrukcemi (byt je samostatným požárním úsekem)

POŽÁRNĚ NEBEZPEČNÝ PROSTOR

je prostor kolem hořící stavby, ve kterém je nebezpečí přenesení požáru sáláním tepla nebo padajícími částmi, nesmí přesáhnout hranici stavebního pozemku.

POŽÁRNÍ BEZPEČNOST

Základní pojmy a TERMINOLOGIE

ÚNIKOVÁ CESTA

je komunikace, která umožňuje bezpečnou evakuaci osob ze stavby nebo její části ohrožené požárem na volné prostranství

CHRÁNĚNÁ ÚNIKOVÁ CESTA

trvale volný komunikační prostor ústící na volné prostranství, tvořící samostatný požární úsek, z požárně odolných konstrukcí, větraný a osvětlený

NECHRÁNĚNÁ ÚNIKOVÁ CESTA

šířka minimálně 550 mm, je požárním úsekem bez požárního rizika

Požadavky na vnitřní prostředí

Stavba musí být navržena a provedena tak, aby neohrožovala zdraví osob nebo zvířat, bezpečnosti, zdravých životních podmínek uživatelů stavby ani uživatelů okolních staveb a životního prostředí a aby neohrožovala životní prostředí nad limity obsažené v jiných právních předpisech, zejména následkem:

- a) uvolňování látek nebezpečných pro zdraví a životy osob a zvířat a pro rostliny
- b) přítomnosti nebezpečných částic v ovzduší
- c) uvolňování emisí nebezpečných záření, zejména ionizujících
- d) nepříznivých účinků elektromagnetického záření

Požadavky na vnitřní prostředí

- e) znečištění vzduchu, povrchových nebo podzemních vod a půdy
- f) nedostatečného zneškodňování odpadních vod a kouře
- g) nevhodného nakládání s odpady
- h) výskytu vlhkosti ve stavebních konstrukcích nebo na povrchu stavebních konstrukcí uvnitř staveb
- i) nedostatečných tepelně izolačních a zvukoizolačních vlastností podle charakteru užívaných místností
- j) nevhodných světelně technických vlastností

UKÁZKY PORUCH



Vznik plísně způsobený kondenzací vody na povrchu stěny, díky nesprávnému provedení tepelné

Nedodržení POŽADAVKŮ na bezpečnost a vlastnosti staveb - § 8, vyhláška č. 268/2009 Sb.

UKÁZKY PORUCH

Nedodržení POŽADAVKŮ NA BEZPEČNOST A VLASTNOSTI STAVEB



Vlhnutí zdiva, opadávání omítky, díky chybějící hydroizolaci a to zejména u starších budov nebo poškození hydroizolace u budov novějších

UKÁZKY PORUCH

Nedodržení POŽADAVKŮ NA BEZPEČNOST A VLASTNOSTI STAVEB



**Narušení statiky domu díky
seismickým otřesům**

UKÁZKY PORUCH

Zřícení střechy domu v důsledku přetížení velkou vrstvou sněhu



Nedodržení

POŽADAVKŮ NA BEZPEČNOST A VLASTNOSTI STAVEB

UKÁZKY PORUCH



Narušení statiky domu díky velké vodě (povodně)

**Nedodržení POŽADAVKŮ
NA BEZPEČNOST A
VLASTNOSTI STAVEB**



UKÁZKY PORUCH



**Nedodržení
POŽADAVKŮ
NA
BEZPEČNOST
A VLASTNOSTI
STAVEB**

**Narušení statiky domu způsobené požárem po zasažení domu
bleskem**

UKÁZKY PORUCH

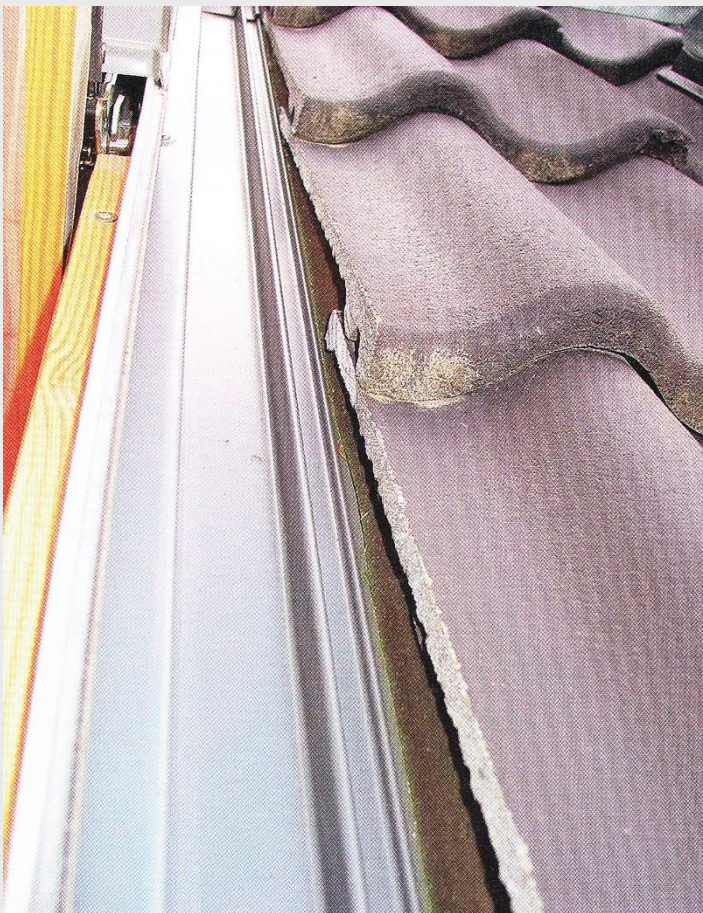
Nedodržení POŽADAVKŮ na BEZPEČNOST a VLASTNOSTI STAVEB

**Poškození střešní
konstrukce budovy
po působení
silného větru**



UKÁZKY PORUCH střech

Holzapfel, 2008



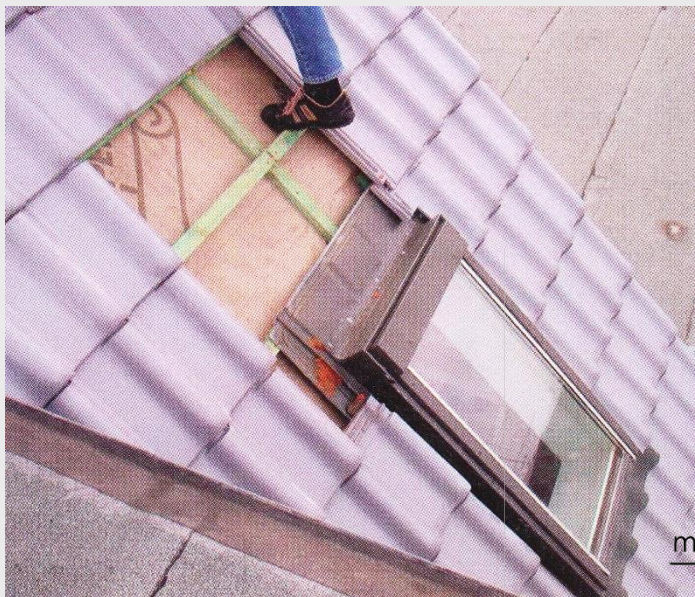
**Sklon betonových tvarovaných
tašek vikýře jen 11°**



**Chyba napojování u lemování,
nedostatečný přesah**

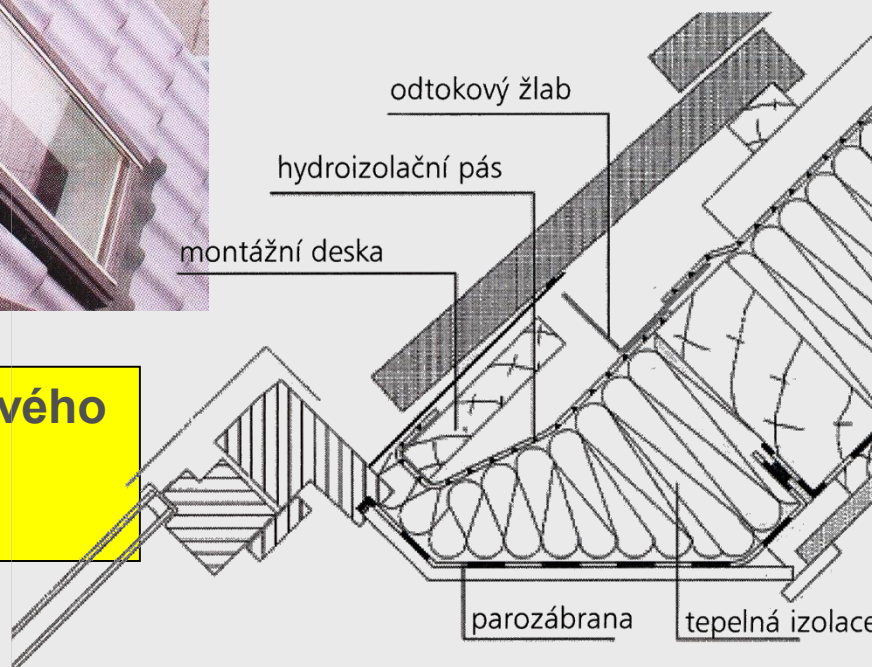
UKÁZKY PORUCH střech

Holzapfel, 2008



V hydroizolačním pásu nad oknem je nutno provést odtokový žlab

Návrh řešení odtokového žlabu podle pravidel profesního svazu



UKÁZKY PORUCH střech



Malý sklon střechy a velké množství listí negativně ovlivňují spoje kolem oken s podloženým lemováním



Holzapfel, 2008

UKÁZKY PORUCH střech

Napojení na odvětrávanou
přizdívku bez izolace stěny

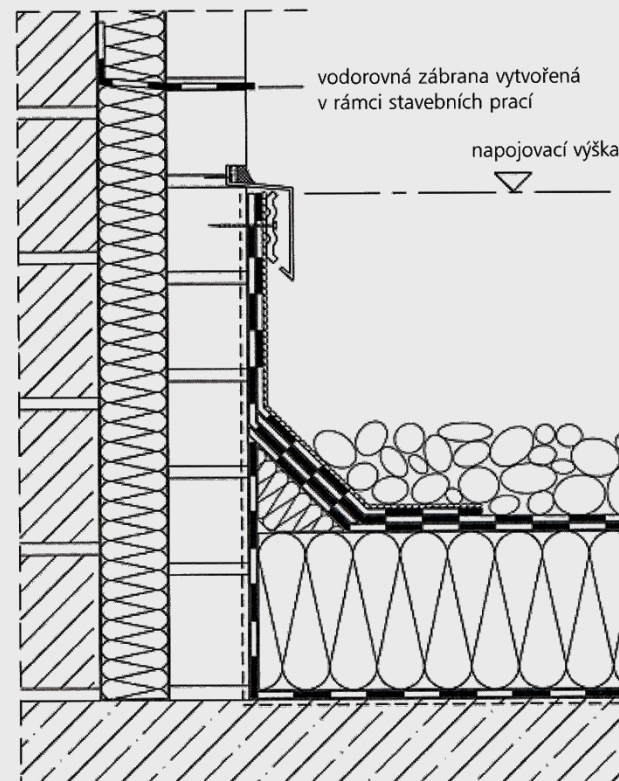
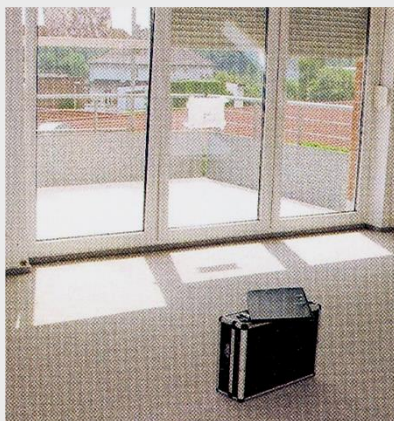


Schéma vzorové izolace podle
pravidel profesního svazu

Holzapfel, 2008

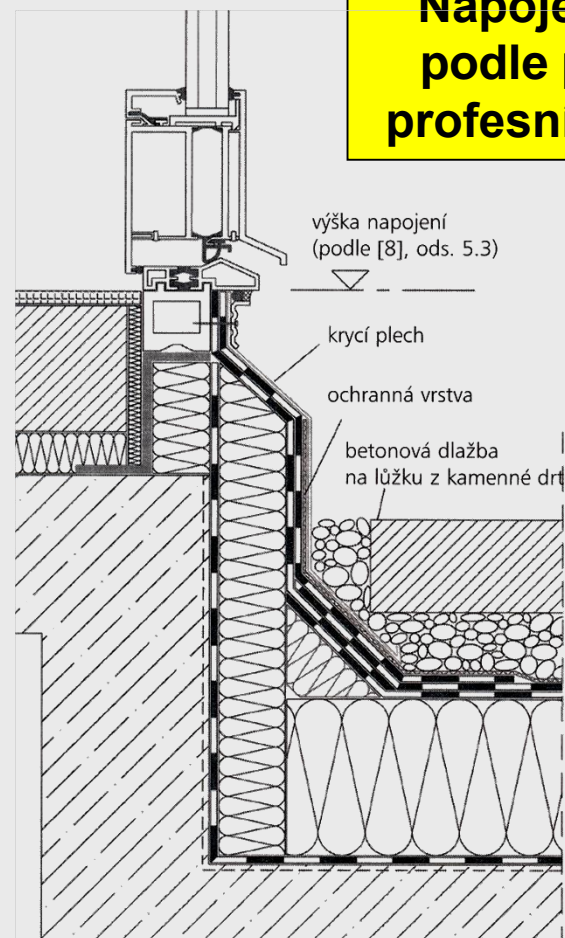
UKÁZKY PORUCH střech



**Příliš hluboko osazený
dveřní práh pokus o
napojení a přiložení
plechu**

Holzapfel, 2008

**Napojení dveří
podle pravidel
profesního svazu**



LITERATURA

- *Zákon č. 183/2006 Sb., o územním plánování a stavebním řádu (stavební zákon) ve znění pozdějších předpisů*
- *Vyhláška č. 268/2009 Sb., o technických požadavcích na stavby*
- *Vyhláška č. 398/2009 Sb., o obecných technických požadavcích zabezpečujících bezbariérové užívání staveb.*
- *Vyhláška č. 501/2006 Sb., o obecných požadavcích na využívání území, ve znění pozdějších předpisů*
- *HOLZAPFEL, W. Poruchy střech. Bratislava: Jaga, 2008. 159 s. ISBN 978-80-8076-067-0.*
- *<http://www.normy.biz/>*
- *<http://eagri.cz/public/web/mze/legislativa/>*
- *Příloha časopisu Urbanismus a územní rozvoj – ročník XVI – číslo 06/2013*

LITERATURA

- HORÁČEK, J. *Dřevěný rodinný dům s upravitelným přízemím pro osoby s omezenou schopností pohybu*. Diplomová práce. Brno: MENDELU Brno, 2014. 190 s.
- Pravidla profesního svazu pro střešní krytiny z keramických a betonových tašek, 09/1999
- Pravidla profesního svazu pro střechy s povlakovými hydroizolacemi – směrnice pro ploché střechy, 09/2001
- <http://www.pozary.cz/clanek/97873-bojovy-rad-17-p-pozary-na-stavbach/>
- ČSN 73 0802 Požární bezpečnost staveb – Nevýrobní objekty. Praha: Český normalizační institut, 2009. 122 s.

Děkuji Vám za pozornost