

# Skladování řeziva

*Cíl :        příprava řeziva podle potřeb jeho uživatele*

*Úseky : - třídění (rozměry, jakost) a uložení řeziva (hráně, balíky)*

*- sušení*

*- dotřídění a uložení řeziva (balíky)*

*- kompletace zakázek*

*- expedice*



## Ukládání řeziva

*Třídění a ukládání řeziva  
do balíků (svazků)  
(neproložené k expedici)*



*Třídění a ukládání řeziva do hrání  
(proložené k sušení)*



# Evidence řeziva



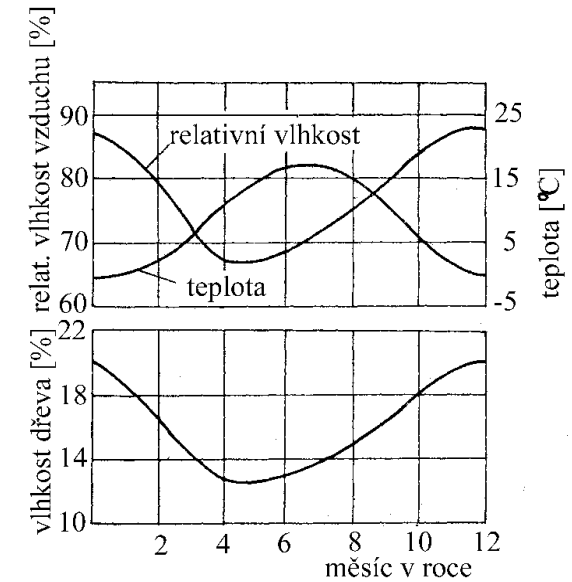
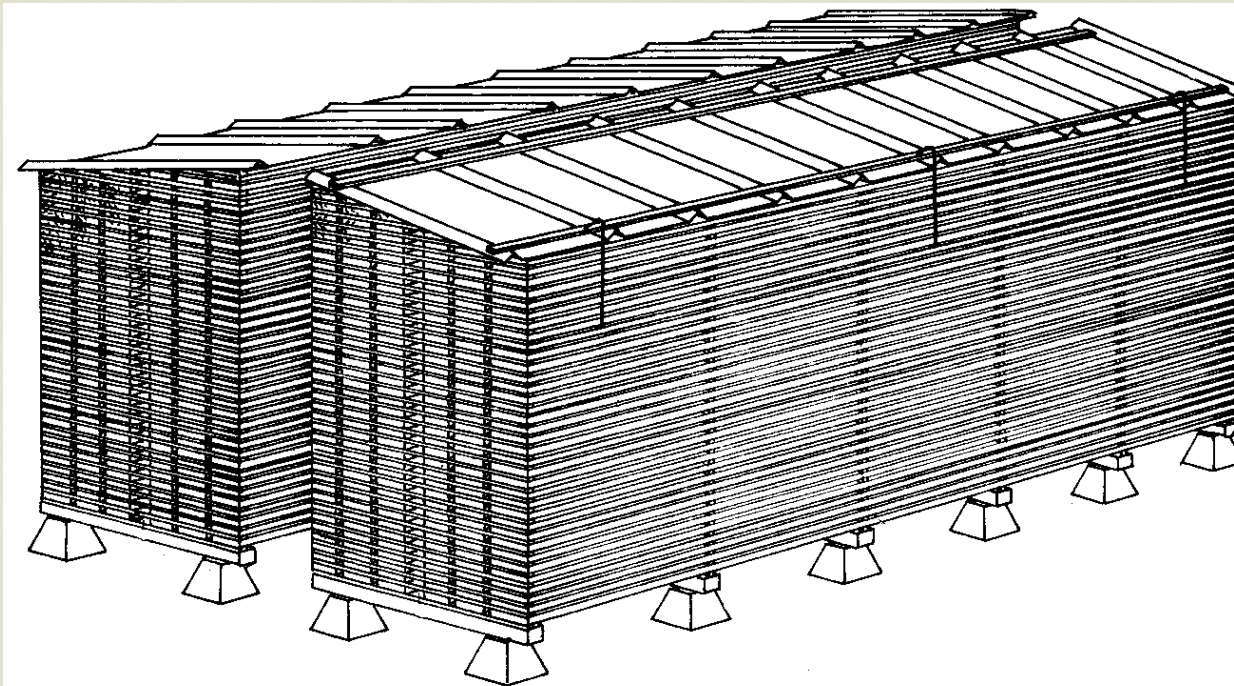
Měření a evidence řeziva  
na skladě

Evidenční lístek řeziva



# Sušení řeziva

*Možnosti přirozeného sušení řeziva  
v našich podmínkách*



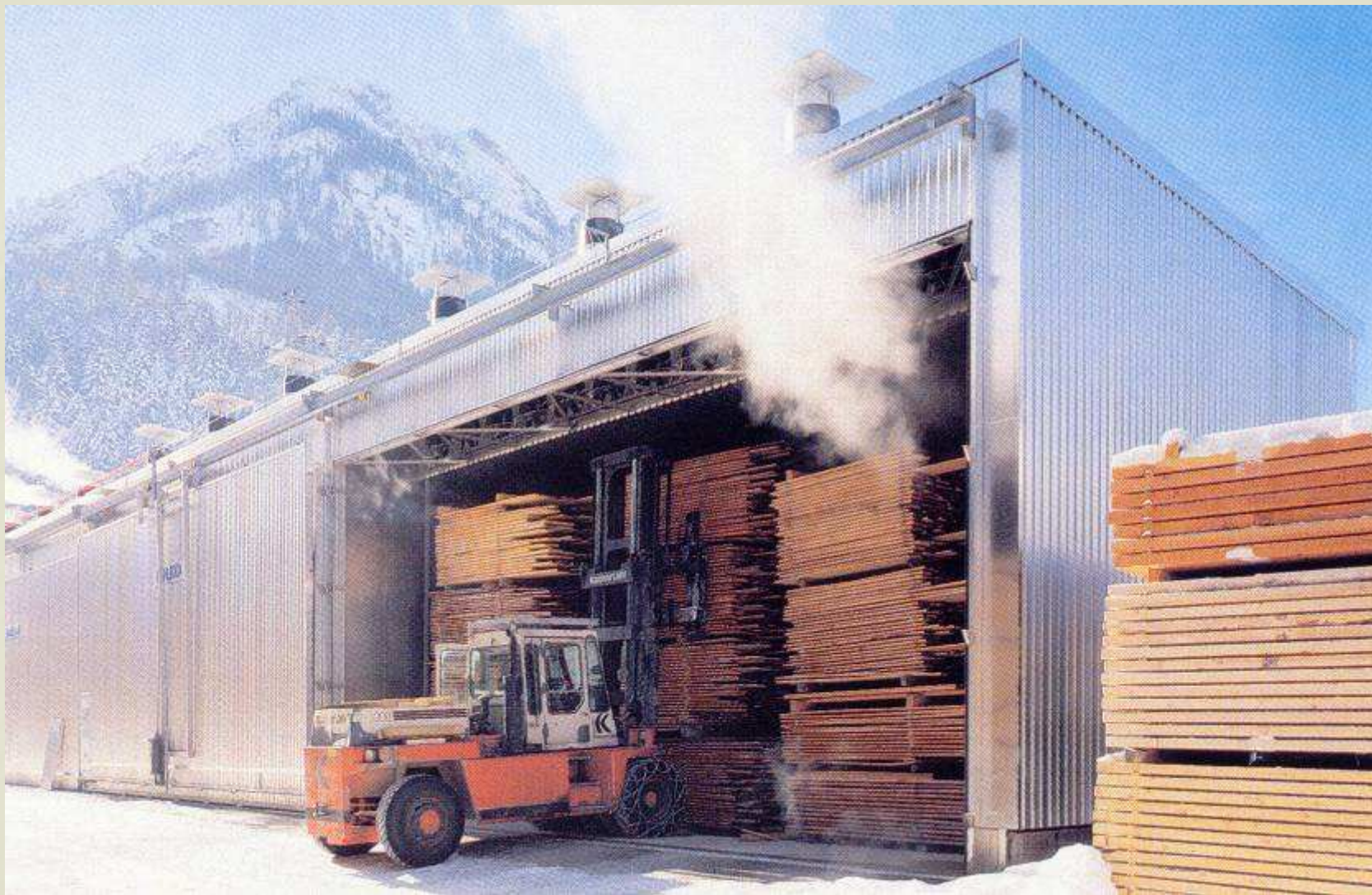
*Hráně  
pro přirozené  
sušení*

# Sušení řeziva

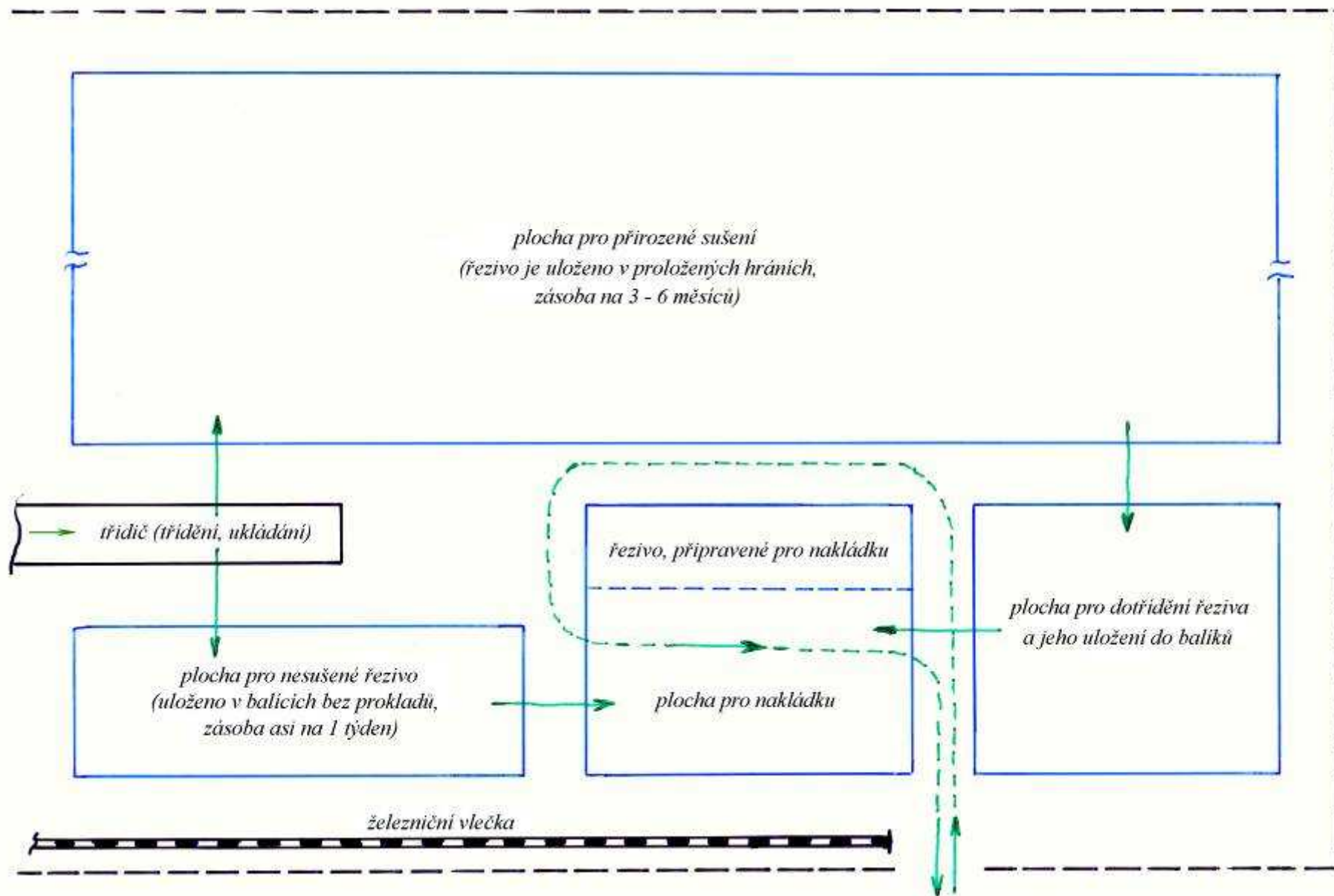


*Sušárna řeziva s kolejovými vozíky*

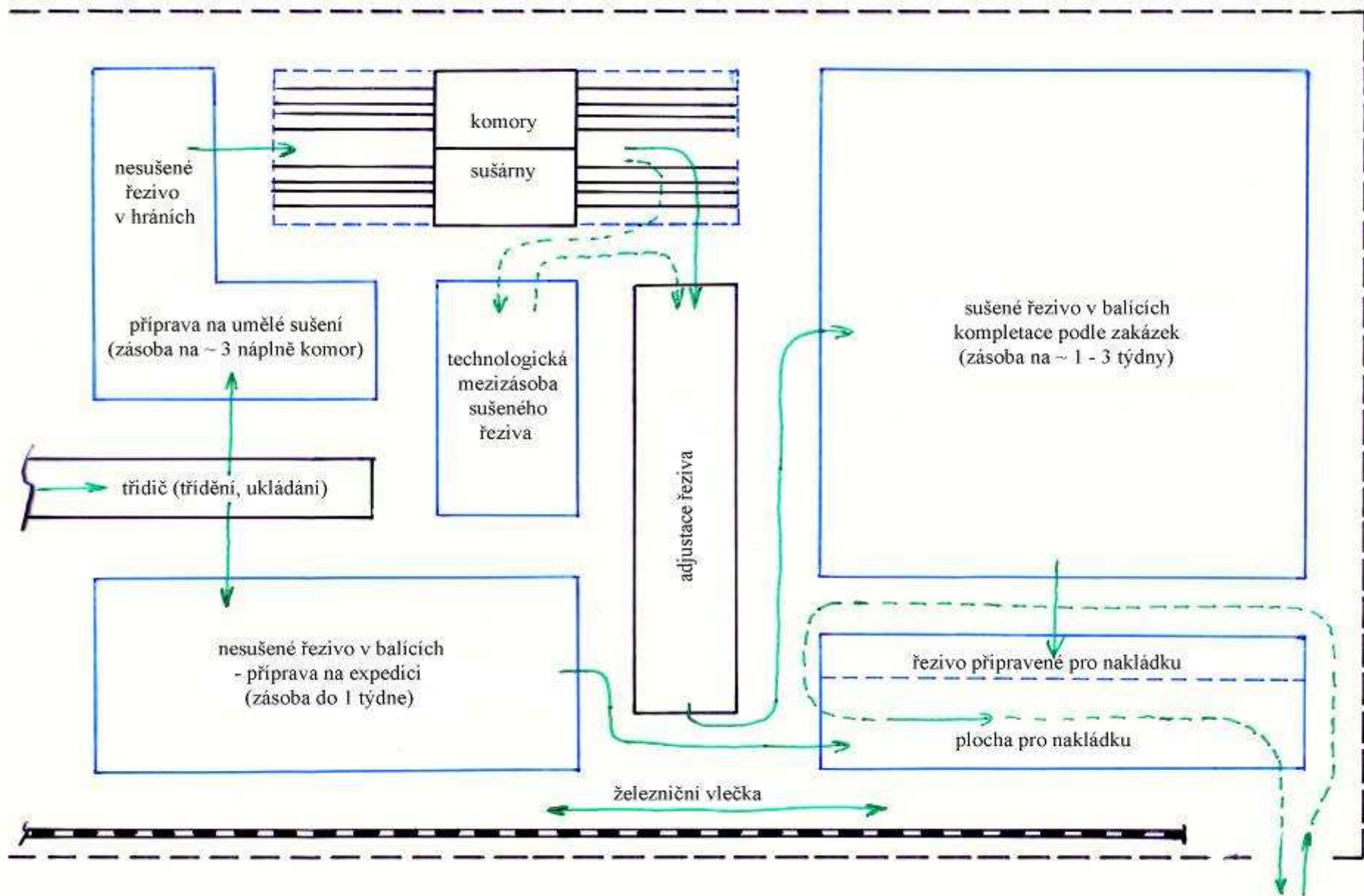
# Sušení řeziva



*Sušárna řeziva s navážením čelními vysokozdvížnými vozíky*

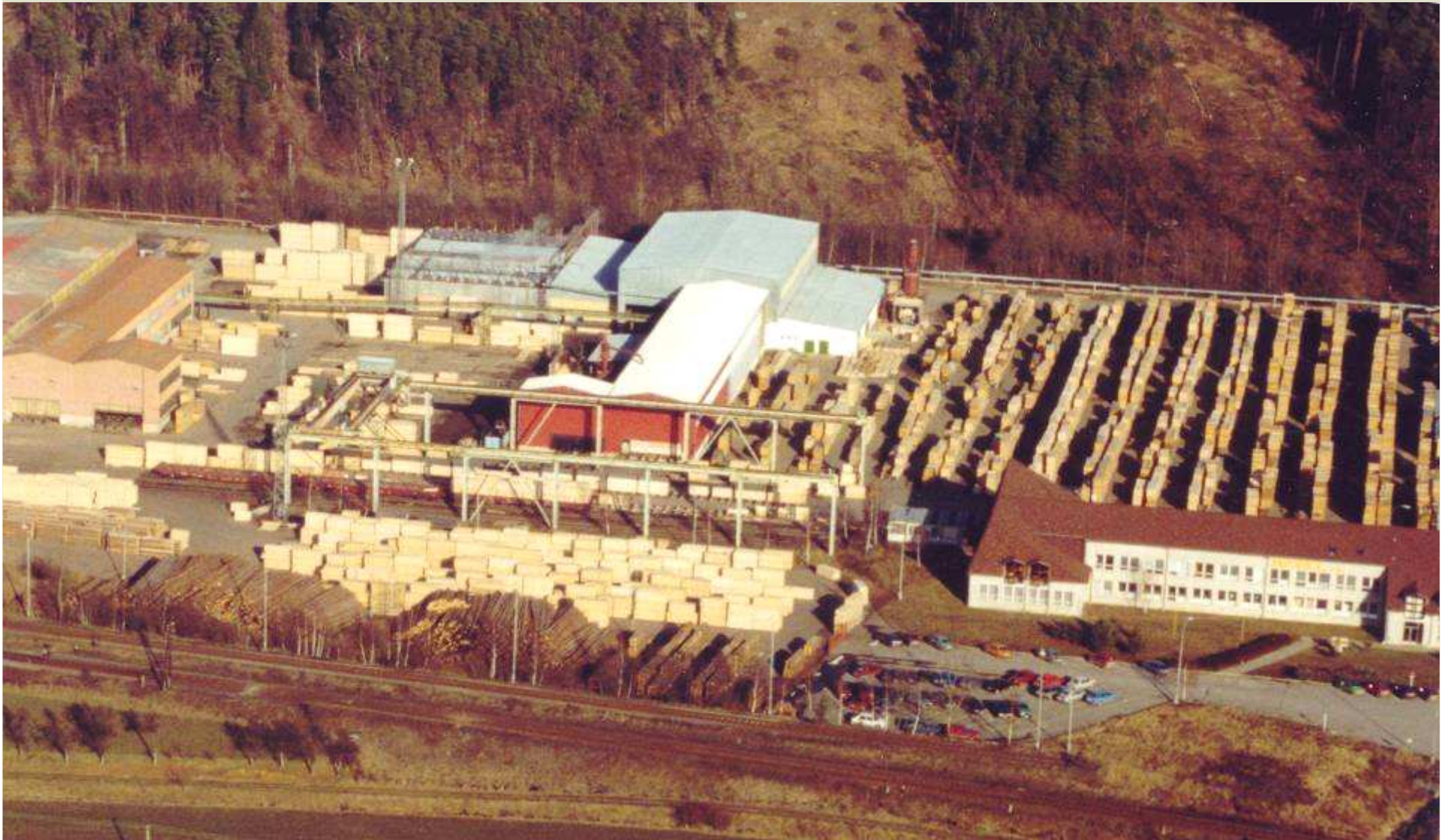


*Uspořádání skladu s přirozeným sušením řeziva*

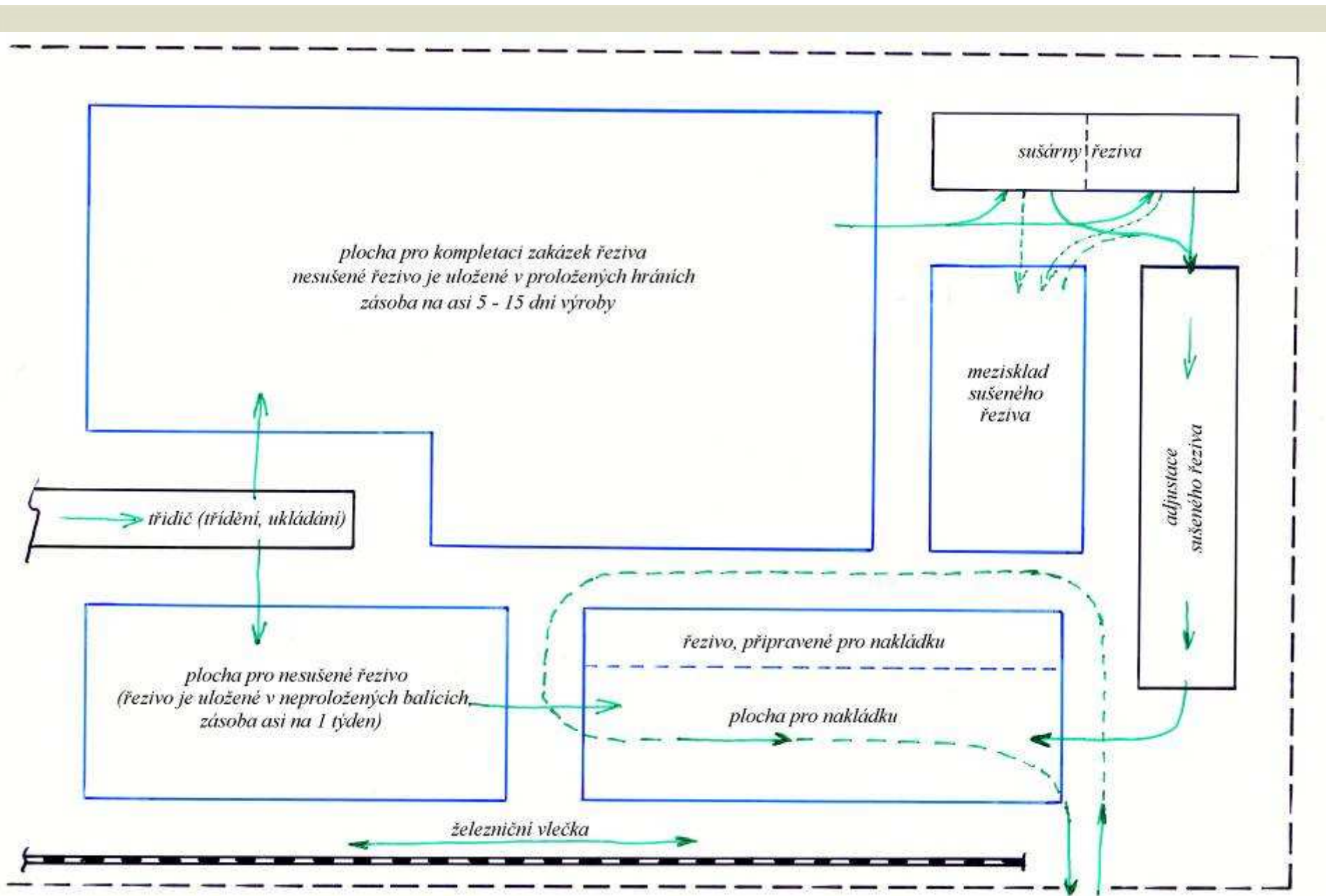


*Uspořádání skladu s umělým sušením řeziva – kompletace po sušení*

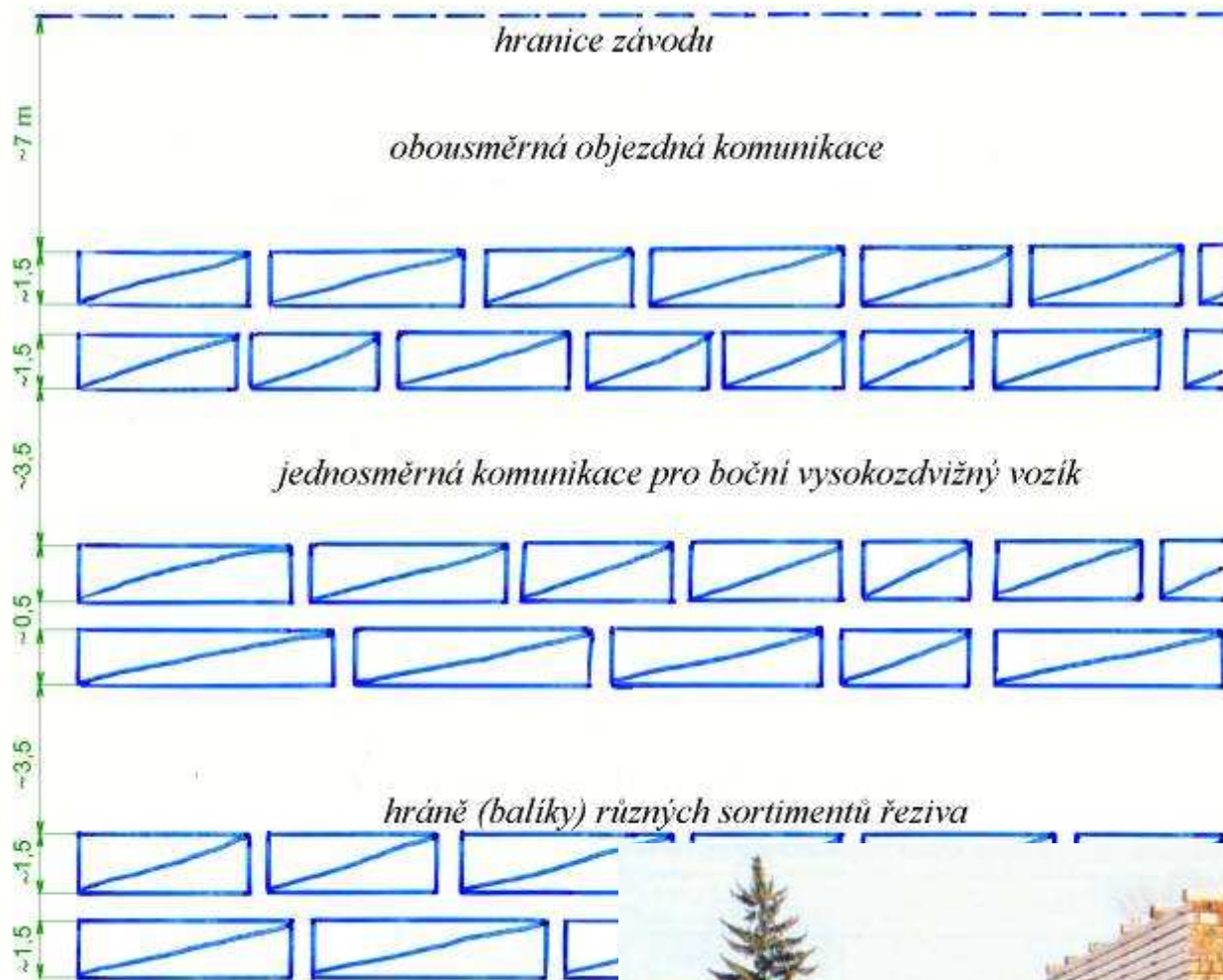




*Uspořádání skladu s umělým sušením řeziva – kompletace po sušení*

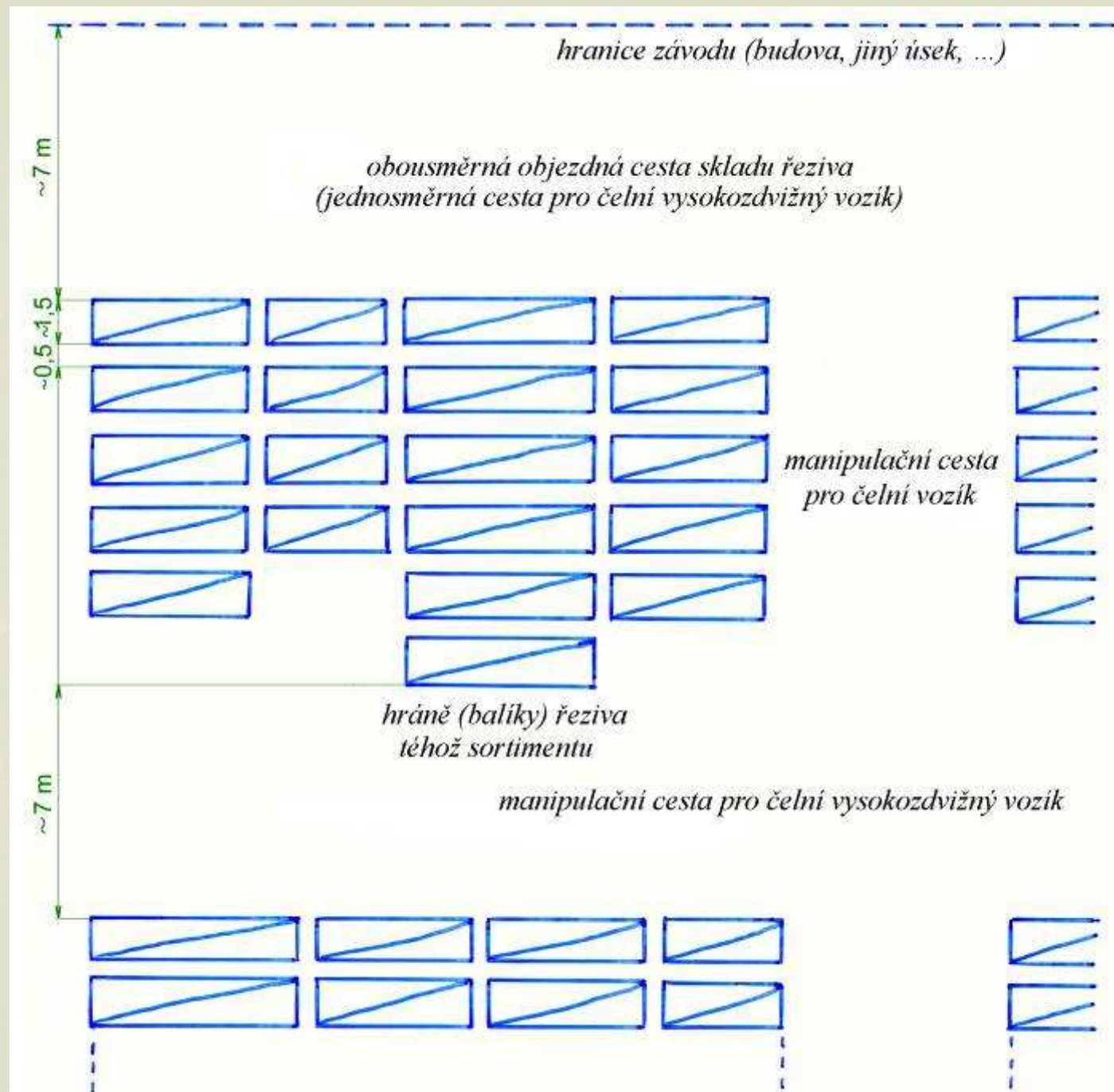


*Uspořádání skladu s umělým sušením řeziva – kompletace před sušením*



*Ukládání řeziva  
při obsluze skladu  
bočním vysoko zdvižným  
vozíkem*

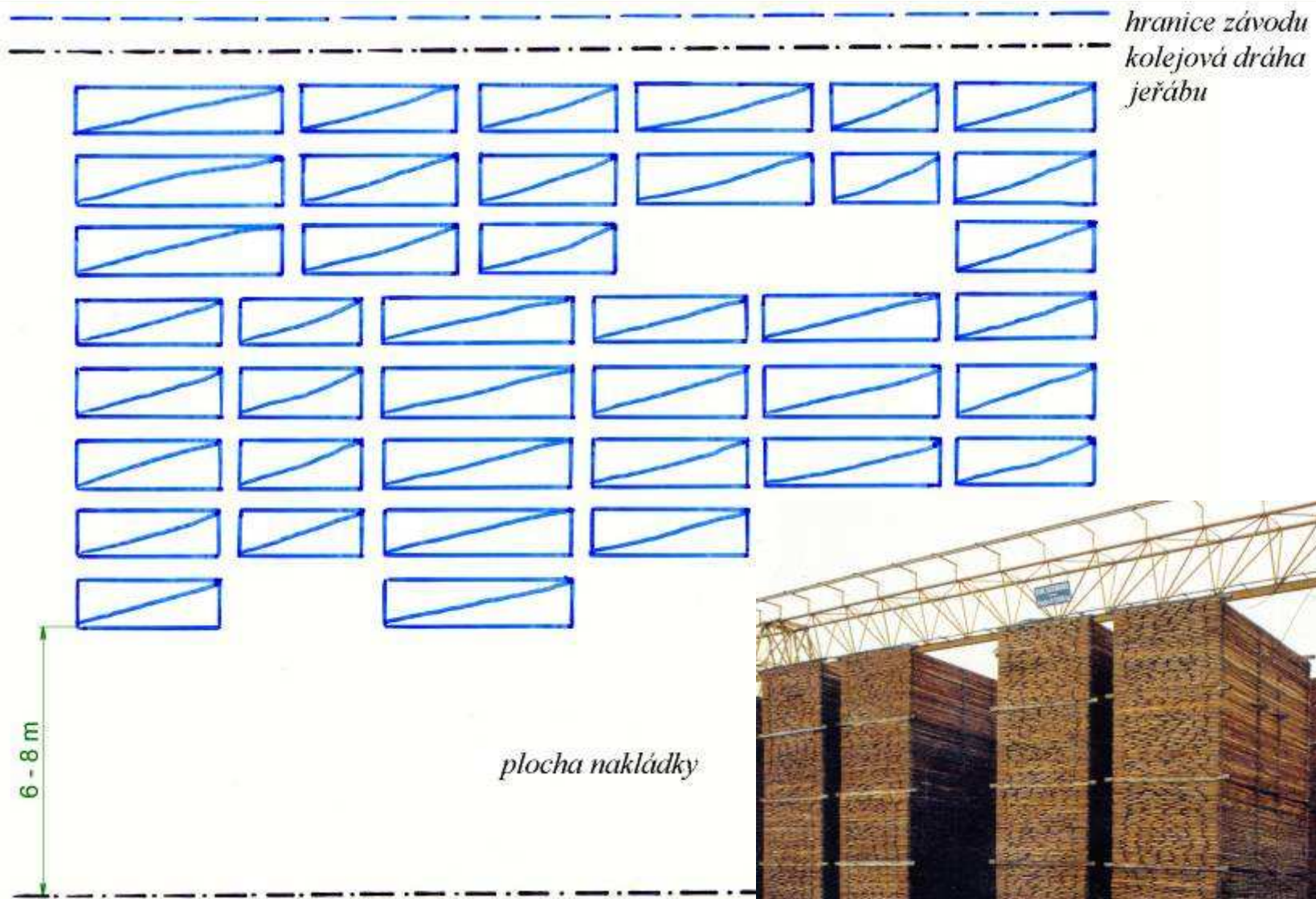




*Ukládání řeziva  
při obsluze skladu  
čelním  
vysokozdvizným  
vozíkem*



*Ukládání řeziva při obsluze skladu čelním vysokozdvížným vozíkem*



*Ukládání řeziva při obsluze skladu jeřábem*





*Krytý sklad řeziva*

# Expedice řeziva

*Úseky : - kompletace zakázek*

*vyžaduje evidenci skladu řeziva (= výroba - výdej)  
a evidenci objednávek (sortiment, objem, termín)*

*- dodací listy*

*rozměry, jakost a objem řeziva, datum, dodavatel, odběratel  
vždy i s dílčí dodávkou*

*slouží pro odběratele (kontrola, evidence), pro dodavatele  
(skladová evidence), pro dopravce, podklad pro fakturaci*

*- faktury*

*dílčí, celková*

*- nakládka – čelní , boční vysokozdvížený vozík, jeřáb  
(expediční příkaz)*

*- odvoz – kamiony, vagony*





*Nakládka řeziva do kamionu*